

camira

style with substance

www.camirafabrics.com

Blazer

With Treatment



Task seating



Soft seating



Cigarette
& Match



Environmental



Year guarantee



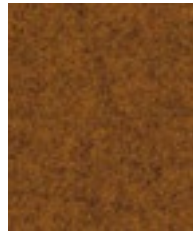
Curtains



Medium Hazard



Fairfield
CUZ47



Wesley
CUZ82



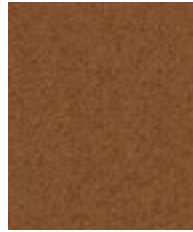
Dunhurst
CUZ58



Durham
CUZ14



Dollar
CUZ84



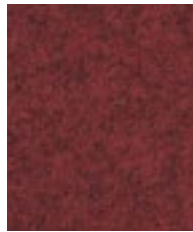
Butterstone
CUZ83



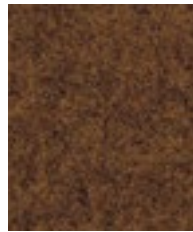
Keil
CUZ85



St Andrews
CUZ86



Aberdeen
CUZ87



Starley
CUZ88



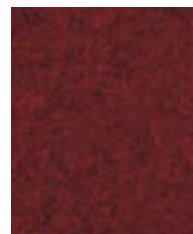
Goldsmith
CUZ39



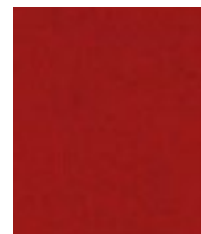
Trevelyan
CUZ31



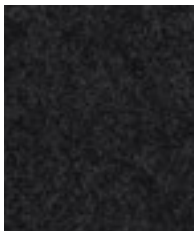
Rockport
CUZ89



Edge Hill
CUZ90



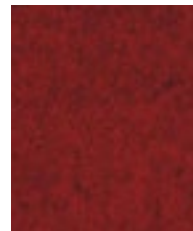
Oriel
CUZ18



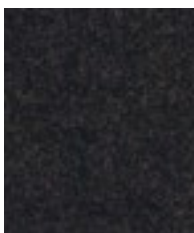
Kingsmead
CUZ67



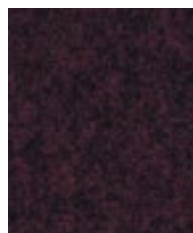
Magdalene
CUZ21



Handcross
CUZ63



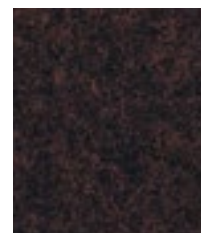
City
CUZ1A



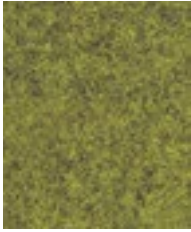
Imperial
CUZ1B



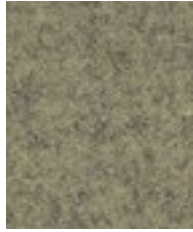
Wellington
CUZ13



Kimbolton
CUZ66



Ulster
CUZ1F



Bath
CUZ1D



Silverdale
CUZ28



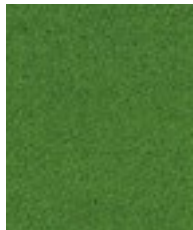
Lancaster
CUZ1C



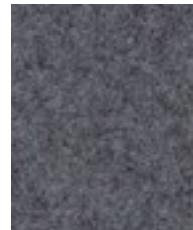
Latymer
CUZ33



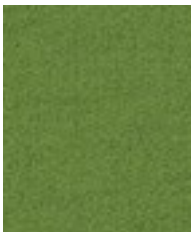
Surrey
CUZ1E



Newport
CUZ1L



Aberlour
CUZ1J



Bryanston
CUZ53



Aston
CUZ02



Salford
CUZ1G



Camphill
CUZ1K



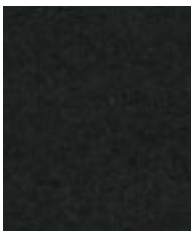
Belhaven
CUZ1H



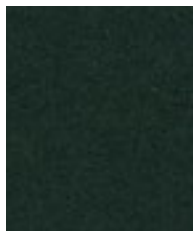
Knightsbridge
CUZ26



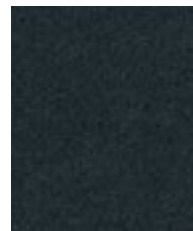
Silcoates
CUZ30



Glasgow
CUZ1M



Cardiff
CUZ1N



Hull
CUZ1P



Winchester
CUZ12

Photographic fabric scans are not colour accurate. Always request actual fabric samples before ordering.



Brighton
CUZ1Q



Sheffield
CUZ1T



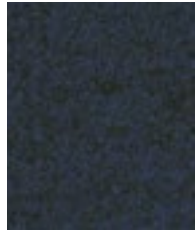
Nottingham
CUZ1S



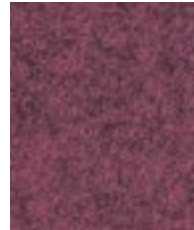
Plymouth
CUZ1R



Manchester
CUZ1V



Newcastle
CUZ1W



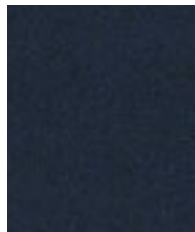
St Martins
CUZ1X



Sussex
CUZ1U



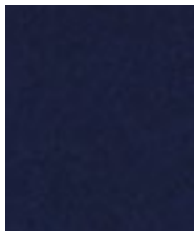
Balliol
CUZ24



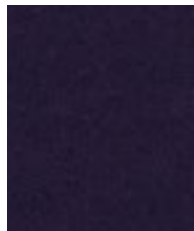
Edinburgh
CUZ1Y



Exeter
CUZ1Z



Oxford
CUZ09



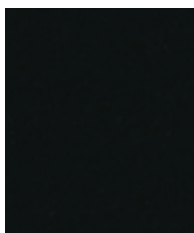
Collingwood
CUZ27



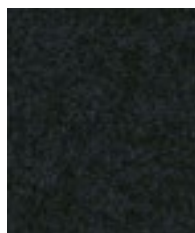
Loughborough
CUZ2A



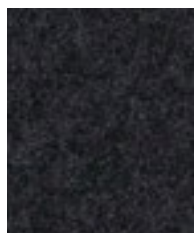
Eastbourne
CUZ46



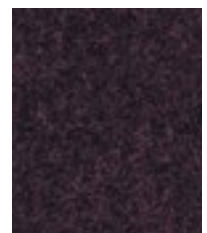
Napier
CUZ08



Glenalmond
CUZ62



Bromsgrove
CUZ35



Banbridge
CUZ32

Blazer - Product information

Blazer is a classic pure new wool upholstery fabric with a billiard cloth felted finish. It is made from premium New Zealand lambswool, where responsible farming provides the highest quality raw material which is soft, clean and bright, which is ideal for spinning, weaving and dyeing. The colour palette is an exciting mix of solids and mélanges across the full colour spectrum, creating a versatile fabric suitable for wide-ranging furniture applications.

Contact

UK Head Office:	+44 (0)1924 490491
France/Belgium	+32 56 227 266
Germany:	+49 7031 60 84 30
Scandinavia:	+45 32 55 20 01
Netherlands:	+31 7361 25120
USA:	+1 616 288 0655
China:	+ 86 (0) 21 6133 1812

www.camirafabrics.com



Technical information

UK

Composition

100% Virgin Wool
Non metallic dyestuffs

Environment

Rapidly renewable and compostable

Width

140 cm minimum

Weight

460 g/m² ±5% (645 g/lin.m ±5%)

Abrasion Resistance*

Heavy duty / 10 year guarantee
Independently certified to ≥50,000
Martindale cycles

Flammability

EN 1021 - 1 (cigarette)
EN 1021 - 2 (match)
BS 7176 Low Hazard
NF D 60-013
ÖNORM B 3825 & A 3800-1 (58kg/m³
CMHR Foam)
UNI 9175 Classe 1 IM
BS 476 Part 7 Class 1

EN 13501-1 Adhered Class D, s1, d0

Optional: Please specify when ordering:
BS 5852 Ignition Source 5 when FR
treated

BS 7176 Medium Hazard when FR treated
EN 13501-1 Adhered Class B, s1, d0
when FR treated
EN 13501-1 Un-adhered Class D, s2, d0
when FR treated
BS 5867-2: Type B Curtains & Drapes
when FR treated

*Note: Flammability performance is
dependent on components used. This
range has been tested using 34-38 kg/m³
CMHR foam unless otherwise stated.*

Light Fastness

5 (ISO 105 - B02)

Fastness to Rubbing

Wet: 4, Dry: 4 (ISO 105 - X12)

Cleaning

Vacuum regularly. Professionally dry clean
or wipe clean with a damp cloth.

*Abrasion testing produces a wide variability of results even from the same test sample. The independent certificate of ≥50,000 cycles is available on our website or from our customer service team. Internally we specify this product at >20,000 cycles which we believe is realistic for repeatability of testing. Please be aware that abrasion testing alone is not a reliable indicator of the actual wear performance of fabrics. We're so confident in the durability of our products that we provide a robust 10 year guarantee (full details available). Please note that seam performance is dependent on seam construction and needle and thread type. We recommend that appropriate sewing advice be taken. Batch to batch variations in shade may occur within commercial tolerances. We reserve the right to alter technical specifications without notice. The Unregistered Design Rights and the Copyright in all designs are the exclusive property of Camira Fabrics Limited.

D

Zusammensetzung

100% Schurwolle
Nicht schwermetallhaltige Farbstoffe

Umweltfreundlich

Schnell erneuerbar und kompostierbar

Breite

140 cm nutzbare Breite

Gewicht

460 g/m² ±5% (645 g/lfd.M ±5%)

Scheuerfestigkeit*

Schwerer Objekteintritt / 10 Jahre Garantie
Extern zertifiziert mit ≥50,000
Scheuertouren Martindale

Feuersicherung

EN 1021 - 1 (Zigarettestest)
EN 1021 - 2 (Sreichholzttest)
BS 7176 Low Hazard
NF D 60-013
ÖNORM B 3825 & A 3800-1 (58kg/m³
CMHR Foam)
UNI 9175 Classe 1 IM
BS 476 Part 7 Class 1

EN 13501-1 Adhered Class D, s1, d0

Bitte bei Auftragserteilung angeben:
BS 5852 Ignition Source 5 wenn mit FR
ausgerüstet

BS 7176 Medium Hazard wenn mit FR
ausgerüstet
EN 13501-1 Adhered Class B, s1, d0
wenn mit FR ausgerüstet
EN 13501-1 Un-adhered Class D, s2, d0
wenn mit FR ausgerüstet
BS 5867-2: Type B Curtains & Drapes
wenn mit FR ausgerüstet
*Bemerkung: Schwerentflammbarkeit hängt
vom verwendeten Schaum ab. Dieser Stoff
wurde mit 34-38 kg/m³ CMHR Schaum
getestet.*

Lichtechtheit

5 (ISO 105 - B02)

Reibechtheit

Nass: 4, Trocken: 4 (ISO 105 - X12)

Reinigung

Regelmässig absaugen. Professionelle
Trockenreinigung. Alternativ dazu mit
einem feuchten Tuch abwischen.

*Die Scheuerfestigkeitsprüfung ergibt selbst bei gleichen Testmustern stark abweichende Ergebnisse. Das Zertifikat eines unabhängigen Prüfinstitutes über ≥50,000 Scheuertouren erhalten Sie von unserem Vertriebsinnendienst oder auf unserer Webseite. Intern spezifizieren wir dieses Produkt mit >20,000 Scheuertouren, die in der Serienfertigung als realistisch angenommen werden. Bitte nehmen Sie zur Kenntnis, dass die Scheuerfestigkeitsprüfung allein keine Aussagekraft über die Langlebigkeit eines Bezugstoffes hat. Wir sind von der Langlebigkeit unserer Produkte überzeugt und bieten daher 10 Jahre Garantie (Details auf Anfrage). Eine optimale Nahtausreissfestigkeit hängt von der Nahtfahne, der verwendeten Nadel und dem Näh-Garn ab. Wir empfehlen daher Nähversuche durchzuführen. Handelsübliche Farbabweichungen können auftreten und berechtigen nicht zur Reklamation. Wir behalten uns die Änderung technischer Spezifikationen vor. Die registrierten und nicht registrierten Urheberrechte der Dessinierungen sind ausschliessliches Eigentum der Camira Fabrics Limited.

F

Composition

100% Laine Vierge
Teintures non métalliques

Écologique

Rapidement renouvelable et compostable.

Largeur

140 cm minimum

Poids

460 g/m² ±5% (645 g/m.l ±5%)

Résistance à l'abrasion*

Usage intense / garantie 10 ans. Certificat
indépendant ≥50,000 cycles Martindale

Flammabilité

EN 1021 - 1 (cigarette)
EN 1021 - 2 (allumette)
BS 7176 Low Hazard
NF D 60-013
ÖNORM B 3825 & A 3800-1 (58kg/m³
CMHR Foam)
UNI 9175 Classe 1 IM
BS 476 Part 7 Class 1

EN 13501-1 Adhered Class D, s1, d0

**Prière de le mentionner lors de la
commande:**
BS 5852 Ignition Source 5 si traitement FR

BS 7176 Medium Hazard si traitement FR
EN 13501-1 Adhered Class B, s1, d0
si traitement FR
EN 13501-1 Un-adhered Class D, s2, d0
si traitement FR
BS 5867-2: Type B Curtains & Drapes
si traitement FR

*Notes: Le comportement non-feu dépend
de la mousse utilisée. Cette gamme a été
testé sur une mousse de
34-38 kg/m³ CMHR mousse, excepté
mentionné différemment.*

Solidité à la lumière

5 (ISO 105 - B02)

Solidité au Frottement

Mouillé: 4, Sec: 4 (ISO 105 - X12)

Nettoyage

Aspirer régulièrement. Nettoyage à sec
professionnel. Autrement, essuyer avec un
tissu humide.

*Les tests de résistance à l'abrasion proposent une large variété de résultat final, parfois sur le même échantillon de tissu. Le certificat indépendant de ≥50,000 cycles est disponible sur notre site internet; vous pouvez également contacter notre Service Clients. Nous validons ce produit - en interne - à >20,000 cycles; ce qui est, d'après nous, plus réaliste dans le but d'obtenir une continuité égale des résultats de tests. Merci de noter que l'abrasion seule ne constitue pas un indicateur de confiance dans la performance du tissu à long terme. Nous avons une confiance absolue en nos produits et leur durabilité, c'est pour cela que nous vous offrons une garantie robuste de 10 ans. Veuillez noter que la performance du joint dépend de sa construction ainsi que de l'aiguille et du type de fil utilisés. une variation de couleurs peut provenir (commercialement tolérable). Nous réservons le droit de changer les spécifications techniques sans préavis. Les Droits de Conception non-enregistrés et les droits d'auteur de tous les motifs sont la propriété exclusive de Camira Fabrics Limited.

ES

Composición

100% Lana Virgen
Tintes no metálicos

Ambiental

Rapidamente renovable y compostable

Ancho

140 cm mínimo

Peso

460 g/m² ±5% (645 g/lin.m ±5%)

Resistencia a la abrasión*

Garantía de 10 años con uso intenso
independientemente del certificado de
≥50,000 Ciclos Martindale

Inflamabilidad

EN 1021 - 1 (cigarrillo)
EN 1021 - 2 (cerilla)
BS 7176 Low Hazard
NF D 60-013
ÖNORM B 3825 & A 3800-1 (58kg/m³
CMHR Foam)
UNI 9175 Classe 1 IM
BS 476 Part 7 Class 1

EN 13501-1 Adhered Class D, s1, d0

**Con tratamiento adicional de foamizado
por favor especificar cuando se
requiere en el pedido:**
BS 5852 Ignition Source 5 estando con
tratamiento FR

BS 7176 Medium Hazard estando con
tratamiento FR
EN 13501-1 Adhered Class B, s1, d0
estando con tratamiento FR
EN 13501-1 Un-adhered Class D, s2, d0
estando con tratamiento FR
BS 5867-2: Type B Curtains & Drapes
estando con tratamiento FR

*Nota: El grado de Inflamabilidad depende
del tipo de foam utilizado. Esta gama ha
sido testada usando foam CMHR de
34-38 kg/m³, en caso de otro tipo de foam
se informará.*

Solidez a la luz

5 (ISO 105 - B02)

Solidez al rozamiento

Húmedo: 4, Seco: 4 (ISO 105 - X12)

Limpieza

Limpiar con aspirador con regularidad.
Limpiar en seco, o bien lavar con un
pañuelo húmedo.

*Los Test de Abrasión producen unos resultados muy variables incluso con la misma muestra. El certificado de ≥50,000 ciclos Martindale está disponible en nuestra web o se puede pedir al Departamento Comercial. Internamente certificamos este producto >20,000 ciclos, que pensamos que es lo más realista posible en este caso, con una repetición de resultados tan dispares. Tengan en cuenta que el Test de Abrasión solo no es un indicador fiable sobre el desgaste de un tejido. De hecho, estamos tan convencidos en la durabilidad de nuestros tejidos, que ofrecemos una garantía de 10 años (detalles completos disponibles). Tenga en cuenta que el rendimiento de la costura depende de la construcción de la costura, además de la aguja y del tipo de rosca. Le recomendamos que se aconsejen para coser la costura. las variaciones de lote a lote en la sombra se puede producir dentro de tolerancias comerciales. Nos reservamos el derecho a efectuar modificaciones técnicas sin previo aviso. Los derechos sobre los diseños no registrados y los derechos de autor en todos los diseños son propiedad exclusiva de Camira Fabrics Limited.